

Como actualizar los DVR de las Series ES,FS,H,FH & OD Series

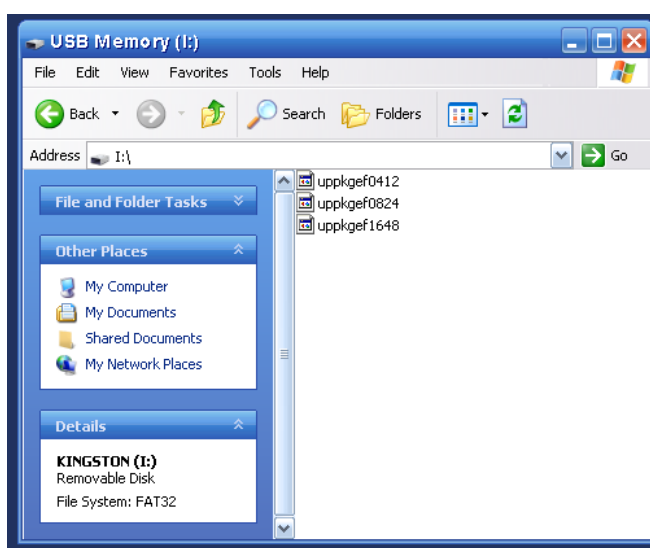
Use una Memoria USB estándar para copiar los archivos de actualización. **Imagen 01**

Imagen 01



Descargue los archivos del website y cópielos directamente en la Memoria USB (No cree una carpeta dentro de la Memoria USB y luego copie los archivos. No va a funcionar). **Imagen 02:**

Imagen 02



Conecte su Memoria USB con los archivos copiados a uno de los puertos USB en el panel frontal de su **DVR ES** o **FS** como en la **Imagen 03** o **Imagen 04:**

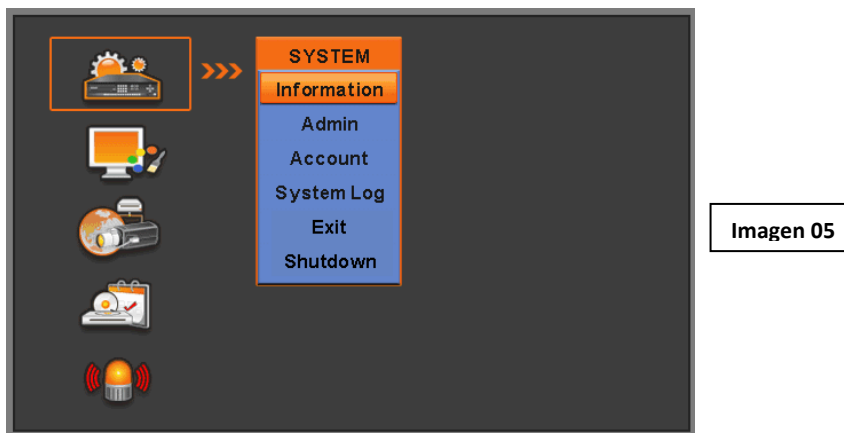


Imagen 03



Imagen 04

Abra el panel de configuración de su DVR en la sección **SYSTEM**, y luego a la sección **Information** como en la **Imagen 05**:



Ahora e la nueva pantalla presione el botón **Version** y luego el botón **Load**. Cuando la nueva versión haya cargado complete y se muestre el cuadro de dialogo al lado de **Package**, presione el botón **Start**. El proceso de actualización mostrara una barra de progreso con el porcentaje de completamiento, cuando este proceso este complete mostrara el mensaje **Upgrade Successfully**; solamente presione **OK** y el DVR se reiniciara. Espere hasta que el DVR se reinicie completamente y entonces el proceso estará completo. La imagen debajo (**Imagen 06**) representa el menú con las opciones para actualizar el DVR dentro de panel **SYSTEM**:

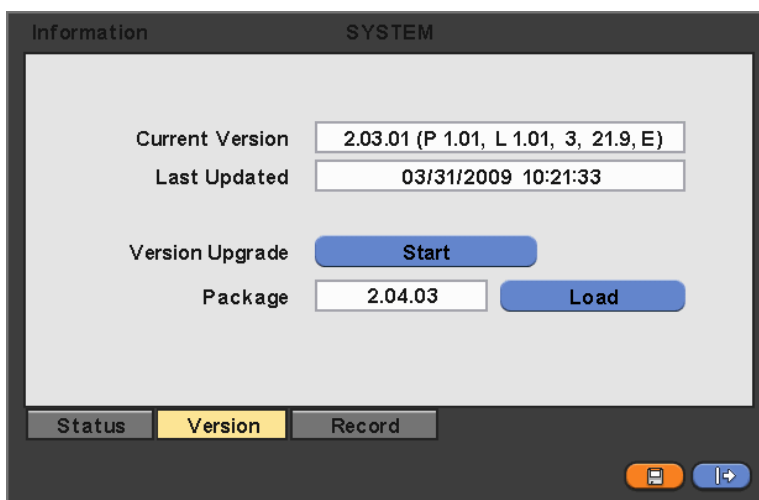


Imagen 06

Important Note: Si el DVR pasa a modo congelado y para durante el proceso de upgrade reinicie el dvr desconectado el cable de corriente en la parte trasera del DVR y conectandolo de nuevo. Cuando el DVR halla iniciado nuevamente vuelva a realizar el proceso de upgrade para completarlo completamente. Esto sucede debido a que a veces la version del dvr que se esta upgradeando es muy inferior a la del upgrade.